

「発想・表現検査」 問題

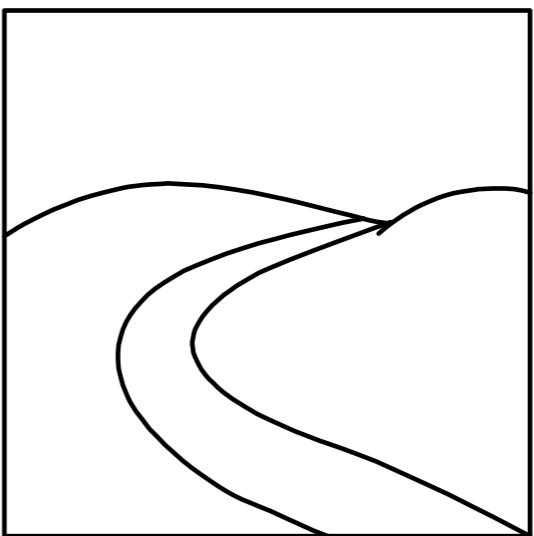
左に示した [1] から [4] までの素材のうちひとつを選び、それに関連するテーマを設定し、表現しなさい。ただし、表現形式は次の (A) (B) どちらかを選びなさい。

(A) すべて文章で表現する。文章は六〇〇字以上八〇〇字以内とする。【解答用紙A面に解答しなさい】
(B) 文章と、文章以外の表現方法(絵・図形・記号・図面など)を組み合わせて表現する。

文章は二〇〇字以上四〇〇字以内とする。【解答用紙B面に解答しなさい】

- * 解答は必ずA面かB面のどちらか一方に書きなさい。誤って両面に解答した場合は、不要な面の解答を消しゴムで消すか、解答の上に大きく×と書きなさい。
- * 文章が指定した字数の範囲内でない場合は、減点の対象となるので注意すること。
- * 「選んだ素材の番号」と、「設定したテーマ」を解答用紙の指定された欄に書きなさい。
- * 選んだ素材の番号またはテーマが記入されていない場合は、減点の対象となるので注意すること。
- * 受検番号を解答用紙の決められた欄に書きなさい。

1



2

和

3



4

